

京田辺市立

学校 便り

薪小学校

薪

TA

GI

〒610-0341  
京都府京田辺市薪堀切谷1  
TEL 0774-63-2000  
FAX 0774-65-5388

<https://www.kyotanabe.ed.jp/nc3/takigi-es/>

た き ぎ

始業式号

—学校教育目標—  
豊かな心と優れた知性を持ち、  
心身ともに健やかに、  
ひとり立ちできる児童の育成

令和8年4月7日

## 令和8年度薪小学校のスタートにあたって

校長 山川 貴司

新しい年度の幕開けを迎え、薪小学校にも柔らかな春の光が差し込んできました。

保護者の皆様、地域の皆様におかれましては益々ご健勝のこととお喜び申し上げます。

春は新しい出会いに心が躍る反面、別れの季節でもあります。4月の教職員人事異動で10名の教職員が薪小学校を去られ、新たに7名の教職員が着任となりました。

令和8年度の薪小学校は22学級編成です。また、第5学年・第6学年は学年主任を専科として位置づけ学年全学級の理科の授業を専科授業として受け持ち、担任だけではなく複数人の教員で学級運営に直接指導ができる体制を整えました。

また、昨年度同様に、特別支援教育支援員4名、学校司書1名を含め全教職員一丸となり全力で取り組んでまいります。

明日の入学式では1年生78人を迎え、令和8年度は全校児童数571人でスタートします。

令和8年度の学校教育目標及び目指す児童像は次のとおりです。

### ◎学校教育目標

『豊かな心と優れた知性を持ち、心身ともに健やかにひとり立ちできる児童の育成』

とし、質の高い確かな学力、豊かな人間性、健康や体力など「生きる力」の育成を基本とし、変化する社会を主体的に生き抜く、創造性あふれた心豊かな児童の育成を図ります。

### ◎目指す児童像

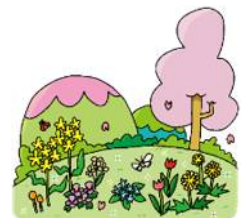
《知》よく聴き、よく考え、自分の言葉で表現できる子ども

《徳》相手の気持ちを考えて、仲良く協力し合える子ども

《体》健康や安全に気を付けて生活できる子ども

となっております。子供たちの安全・安心を最優先に、学校・家庭・地域の三者が連動（連結・協働）し、「質の高い確かな学力」「豊かな人間性」「健やかな心身」の知・徳・体の調和がとれた、主体的に活動する児童の育成を目指し活動を進めていきます。

豊かな自然、歴史が薫るここ京田辺市で保護者の皆様、地域の皆様と連携・協力し、今年度もこれまで以上に地域に愛され、地域に貢献できる学校づくりを目指し、子どもたちが京田辺市を誇りに思えるよう校長以下、全教職員が心をつなげて、組織的に薪小学校の教育を充実発展させるべく邁進して参りたいと考えております。令和8年度も、皆様方の一層のご理解、ご協力をよろしくお願い申し上げます。



# 4月の行事予定

1	水	春休み 
2	木	
3	金	
4	土	
5	日	
6	月	
7	火	着任式・始業式 2~5年:短縮3校時 6年:短縮4校時(入学式前日準備)
8	水	入学式 1年:短縮3校時 6年:短縮4校時 2~5年:自宅学習
9	木	2~6年:給食開始 5年:二測定 短縮4校時
10	金	4年:二測定 短縮4校時
11	土	
12	日	
13	月	1年・たんぼこすもす学級:二測定 短縮4校時
14	火	6年:二測定 1~4年:通常4校時 5・6年:通常5校時
15	水	1年:給食開始 委員会⑥(前期開始) たんぼこすもす学級・1年・5年:内科検診(8:45~)
16	木	3年:二測定
17	金	2-1・6年:歯科検診(午後) たんぼこすもす学級:聴力検査 教育相談日(SC) 5年:林間学習説明会(15:30頃) PTA本部役員会(18:00~)
18	土	
19	日	
20	月	2年:二測定 避難訓練②(不審者対応)
21	火	3・6年:KSC水泳① 6年:内科検診
22	水	クラブ⑥(クラブ決め) 2年:聴力検査
23	木	6年:全国学力・学習状況調査(国・算) 全校5校時(1年含む) 1年・4年:心電図検査(9:20~) 地域仲よし会⑤(一斉下校)
24	金	6年:全国学力・学習状況調査(質問CBT調査) 3年:聴力検査 授業参観⑤・学級懇談会⑥ 教育相談日(SC)
25	土	
26	日	
27	月	1年:聴力検査 個別懇談・通常4校時
28	火	5年:聴力検査 個別懇談・通常4校時
29	水	昭和の日 
30	木	全校朝礼 たんぼこすもす学級・3年:視力検査 個別懇談・通常4校時

一年担任  
下校見守り  
学校図書館司書

## 4月の生活目標

### 「元気よくあいさつをしよう」

薪小学校では、毎月生活目標を掲げています。目標を意識して、全校みんなで気持ち良く過ごすことが目的です。生活目標を基に、委員会の子どもたちが取組を考えます。

4月は「元気よくあいさつをしよう」です。気持ちのよいあいさつをして、よいスタートを切りたいと思います!

## 令和8年度入学式

8日(水)に、令和8年度の入学式を実施します。式場の関係で、児童は6年生のみの出席となり、2~5年生は自宅学習となります。1年生にとって、希望に満ち溢れた素晴らしい日となるよう、6年生児童と教職員で準備してまいります。

## 登校について

23日(木)の5校時に新1年生を迎えて初めて地域仲よし会を行います。

登校班員や並び方、出発時刻を守ること等の確認をします。以下の点につきましてもご家庭で再度お子様と確認いただきますようお願いします。

- ・出発時刻を守る。
- ・全員がそろっていない場合でも、出発時刻を過ぎたら出発する。
- ・忘れ物等をして取りに戻らない。
- ・出発時刻に間に合わず、登校班がすでに出発していた場合は、自宅に戻り保護者と登校する。

## 下校について

子どもたちの下校ルートについて、今一度ご家庭で確認をお願いします。

安全ボランティアの皆様、PTAの当番の皆様も見守りをしてくださっていますが、事故防止、事件に巻き込まれないという観点から、登校、下校のルートを同じにしています。

下校時に、寄り道などによりルートを変更せずに、決まったルートで帰るよう、お子様とご確認ください。

## 配布物について

本校では、ペーパーレス化を推奨しています。学校からの配布物は基本的にさくら連絡網を通してお知らせします。  
**紙配布を希望されるご家庭は担任までお知らせください。**





# 教 職 員 の 異 動 紹 介



## 転退出された先生方

保護者、地域の方にはお知らせしています。

## 着任された先生方

保護者、地域の方にはお知らせしています。

## 保護者証の着用について

薪小学校では、児童の安全確保のため保護者が来校する際には、保護者証を着用していただいています。

新2年～新6年の保護者の方については、昨年度と同様の保護者証をお使いください。保護者証を紛失された場合は担任までご連絡ください。よろしく願いいたします。

## 保健室からのお知らせ

身長・体重測定の手続きは以下の通りです。

身長体重測定……4月・9月・1月

体重測定……6月・11月・3月



## 放課後等デイサービスを利用されている児童の保護者様

下校をスムーズに行うために、放課後等デイサービスを利用されている児童の事業所名と通所日(曜日)を担任まで、連絡帳にてご連絡ください。ご協力よろしく願いいたします。

## 忘れ物について

忘れ物をした場合は、16:30 までに取りに来てください。それ以降は勤務時間の都合上(土日祝含む)、対応できません。学校でも、下校前に持ち帰る物についての声かけを行います。また、ご理解・ご協力よろしく願いいたします。



# 教職員紹介



校長	保護者、地域の方にはお知らせしています。	5年専科	保護者、地域の方にはお知らせしています。
教頭		5年1組	
教務主任		5年2組	
副教務		5年3組	
たんぽぽ1組		6年専科	
たんぽぽ2組		6年1組	
こすもす1組		6年2組	
こすもす2組		6年3組	
1年1組		事務職員	
1年2組		養護教諭	
1年3組		通級指導教室	
2年1組		外国語専科教員	
2年2組		学び支援室担当	
2年3組		特別支援教育支援員	
3年1組		特別支援教育支援員	
3年2組		特別支援教育支援員	
3年3組		特別支援教育支援員	
4年1組		管理栄養士	
4年2組		学校司書	
4年3組		スクールカウンセラー	

## 学校ホームページをご覧ください♪

薪小学校のホームページに、日々の子どもたちの活動の様子をアップしています。ぜひ、ご覧ください♪



☆……着任された先生

◎……学年主任

