

TurboLite

外部接続設定マニュアル

はじめに

このドキュメントは、USBフラッシュメモリに収録されているOSを自宅のPCにて利用する際に必要な設定変更手順についてまとめています。

1. 利用可能なPC環境について

- USBポートを備えていること
- USBブートが可能なこと
- インターネット接続環境があること

2. 設定変更フローについて

以下は設定変更のフローです。

1. USBブートの設定（BIOS設定）



USBブートの設定を行います。

2. ネットワーク設定変更



外部のネットワーク環境に設定を変更します。

3. PROXY設定変更



firefoxのPROXY設定を変更します。

4. ブックマーク追加（校務グループウェア外部接続用URL）

グループウェアの外部接続用のURLを追加します。

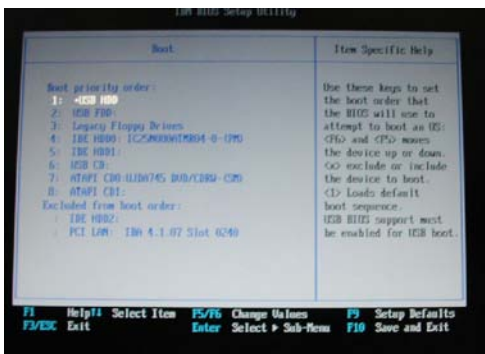
3. パソコンのUSBブートの設定

1. USBブートの設定（BIOS設定）

① BIOSを起動

USBフラッシュメモリーキーを装着し、電源投入後、BISO設定画面を起動します。
※起動ボタンは機種により異なります。PC添付のマニュアルを参照してください。

② 起動順位を変更



BIOS画面が起動されます。起動順序の設定画面に移り、USBストレージから起動するように設定します。

※機種により設定画面が異なります。PC添付のマニュアルを参照してください。

③ 設定を保存

設定変更後、設定情報を保存します。
※機種により設定画面が異なります。PC添付のマニュアルを参照してください。

機種によっては出来ない場合もありますので、ご注意ください。

2. ネットワーク設定変更

接続環境に合わせて、ネットワーク設定(TCP/IP)の設定変更を行います。
※利用するネットワーク環境がDHCP環境の場合、設定変更の必要はありません。

3. PROXY設定変更

①Firefox設定画面を起動



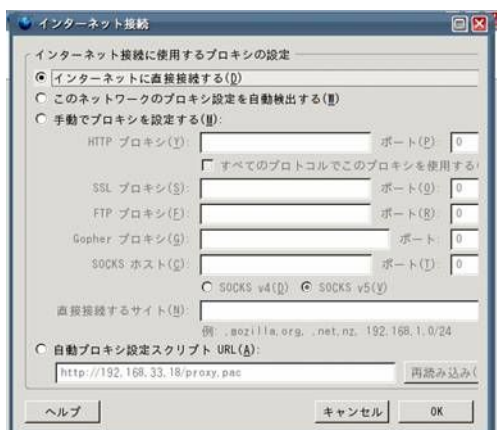
OS起動後、Firefoxを起動し、「編集(E)」→「設定(N)」を選択します。

②接続設定



「接続設定(O)」を押します。

③PROXY設定



外部接続環境にプロキシの設定を合わせません。通常は「インターネットに直接接続する(O)」を選択し、OKを押し、設定を保存します。

4. ブックマーク追加（校務グループウェア外部接続用URL）

①外部接続用URLに接続



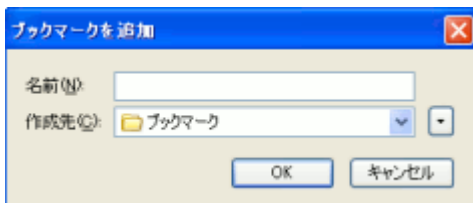
Firefoxを起動し、「校務グループウェア外部接続用URL」にアクセスします。
<http://osc.kyotanabe.ed.jp/campusk/sservice/start.do>
「OpenSchool Commnication」の画面が表示します。

②ブックマークを起動



「ブックマーク(B)」を選択します。

③ブックマークを登録



「ブックマーク」メニューから「このページをブックマーク」を選択するか、Ctrl+D キーを押下します。名前と作成先のフォルダを指定して [OK] を選択すれば登録できます。

以上で全ての設定が完了です。