



# ねんど R8年度 たなべっ子のやくそく



たの あんしん がっこうせいかつ おく つぎ やくそく まも  
**みんなが楽しく安心して学校生活を送るため、次の約束をしっかりと守りましょう。**

とうげこう とうこうじこく めやす じ はや  
**登下校 登校時刻の目安は8時です。早くなりすぎないようにしましょう。**

- ◆ 地域仲良し会で決められた時刻を守って登校しましょう。(班旗:雨の日は持ってこなくてもよい。)
- ◆ 決められた通学路を通り、交通安全に気を付けて登下校をしましょう。
- ◆ 登校したら、門の所などで待たず、速やかに教室へ入り、一日の準備をしましょう。
- ◆ 下校のときは、近くの友だちと帰るようにしましょう。
- ◆ 登下校のときは、安全帽をかぶりましょう。



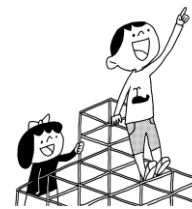
やす じかん うんどうじょう あそ とき あそ  
**休み時間 運動場で遊ぶ時は、「遊びのやくそく」をよく見て安全に遊びましょう。**

- ◆ 休み時間の始まりと終わりは、必ず手洗いをしましょう。
- ◆ 天気のよい日は、外に出て元気に遊びましょう。
- ◆ 体育館前やスロープ、コンクリートのところで走り回らないようにしましょう。
- ◆ 運動場以外の場所(下駄箱や階段など)では、ボールを使ったりついたりしないようにしましょう。
- ◆ 職員室に入る時は、「失礼します。〇年〇組の〇〇です。」など、正しい言葉遣いで入りましょう。
- ◆ 先生の許可なく自分の教室以外の教室には入らないようにしましょう。



ほうかご いえ かえ じかん がつ がつ がつ がつ  
**放課後 家に帰る時間…4月～10月は17:00 11月～3月は16:30**

- ◆ 自転車で学校に来たときは、決められた場所(正門の横)にきちんと並べてとめましょう。
- ◆ 放課後は校舎内に入りません。(用事があるときは、職員室に声をかけましょう。)
- ◆ 学校に遊びに来るとき、お菓子やゲーム機、カードゲームは持ってきません。
- ◆ 運動場で遊ぶときは、安全に気を付けて、みんなで仲よく遊びましょう。
- ◆ 学童の人たちが遊んでいるところには入らないようにしましょう。
- ◆ 運動場では、金属バットなどを使った危険な遊びはしません。
- ◆ 用事がないのに、子どもだけでコンビニやお店へ行けません。校区外へも行かないようにしましょう。



## ももの持ち物

- ◆ ハンカチ・ティッシュ、マスク(給食で当番以外も全員つける)などは家から持ってくるようにしましょう。
- ◆ 名札は、毎日つけましょう。名札は、学校で預かり、登校したら教室で付けます。(1年生は、家で付けてきましょう。)
- ◆ 全ての持ち物に名前を書きましょう。
- ◆ 筆記用具は学習に必要な分だけ用意しましょう。学年のルールを守りましょう。
- ◆ 学習に必要ないものやお金は持ってきません。
- ◆ かばんや筆箱には、キーホルダーをつける場合は、それぞれ1つまでにし、活動や学習のじゃまにならないようにしましょう。※なくしたり壊れたりして困る大切な物は、持ってこないようにしましょう。

## そのほか

- ◆ タブレットを使わない時は、机の中や絵本バッグなどに入れましょう。
- ◆ 自分から、進んであいさつをしましょう。
- ◆ 本館横(保健室横)の階段は勝手に使わないようにしましょう。
- ◆ また、家庭科室、理科室、図書室がある校舎は、必要な時以外入りません。
- ◆ ろう下は走らずに、右側を歩きましょう。
- ◆ ろう下や渡りろう下以外の場所では、上ぐつで歩かないようにしましょう。
- ◆ 危険な所(池・川・線路付近・工事現場など)へは行きません。
- ◆ 知らない人にはついていきません。不審な人を見かけたり、危険を感じたりしたときは、笛を鳴らしたり、こども110番の家や近くの家に助けを求めたりして安全な場所へ逃げましょう。(いかのおすし)



## お茶について

- 授業中は水筒を机の上におかないようにしましょう。(集中力をさまたげます。)
- 1日分の十分なお茶の量を家の人に用意してもらいましょう。(学校でお茶の提供はありません。)
- 2本目は、ペットボトルでもかまいませんが、きれいに洗うようにしましょう。
- 登下校中に飲むときは、周りの安全とマナーに気を付け、立ち止まって飲みましょう。
- 友だちのお茶をもらったり、友だちにあげたりしません。自分のお茶を飲みましょう。